

# Musée des enfants

## Exposition «Matisse en son temps» à la Fondation Gianadda

### Parcours pédagogique

Prénom: \_\_\_\_\_

Jeu	Points	Score
Jeu 1 Les sept erreurs	10	
Jeu 2 Détails	10	
Jeu 3 Matisse et Picasso	10	
Jeu 4 Culture peinture	10	
Jeu 5 Terrible insecte	10	
Jeu 6 Détective	10	
Jeu 7 Restaurateur	10	
Jeu 8 Puzzle	10	
Jeu 9 Observation	10	
Jeu 10 Tableau préféré	10	
Jeu 11 Jeu de l'élève calme	20	
TOTAL	120	

# Musée des enfants

## Jeu 1: Jeu des sept erreurs. **Portrait de la baronne Gourgaud**

Les sept erreurs qui se sont glissées entre l'original et la copie sont des éléments qui ont disparu ou qui ont été rajoutés. Si tu remarques des différences dans les couleurs, il ne faut pas en tenir compte.

1 \_\_\_\_\_

2 \_\_\_\_\_

3 \_\_\_\_\_

4 \_\_\_\_\_

5 \_\_\_\_\_

6 \_\_\_\_\_

7 \_\_\_\_\_

# Musée des enfants

Jeu des sept erreurs. **Portrait de la baronne Gourgaud** : No 50



# Musée des enfants

## Jeu 2: Les détails.

Retrouve ce tableau de Matisse où ces détails figurent. C'est le même tableau.



Ce tableau s'appelle :

---

# Musée des enfants

## Jeu 3: Matisse et Picasso .

*Matisse et Picasso étaient amis. Bien que peignant chacun dans des styles différents, ils se respectaient et s'admiraient. Il leur arrivait aussi de s'amuser à s'imiter.*

**Trouve deux paires de tableaux de Matisse et Picasso qui représentent le même sujet.**

**Première paire:**

Tableau de Matisse

Tableau de Picasso

---

---

---

---

**Deuxième paire:**

Tableau de Matisse

Tableau de Picasso

---

---

---

---

# Musée des enfants

## Jeu 4: Culture peinture.

Plusieurs catégories de peintures sont présentes dans l'exposition mais pas toutes.

Identifie chacune des catégories ci-dessous et note un titre de tableau et son artiste.

Genre	Artiste	Titre de l'œuvre
Autoportrait		
Enluminure et miniature <sup>1</sup>		
Histoire		
Marine <sup>2</sup>		
Nature morte		
Nu		
Paysage		
Peinture de genre <sup>3</sup>		
Peinture murale		
Peinture mythologique		
Peinture religieuse		
Portrait		

1: Peinture décorative pour les livres

2: Peinture dans un décor marin

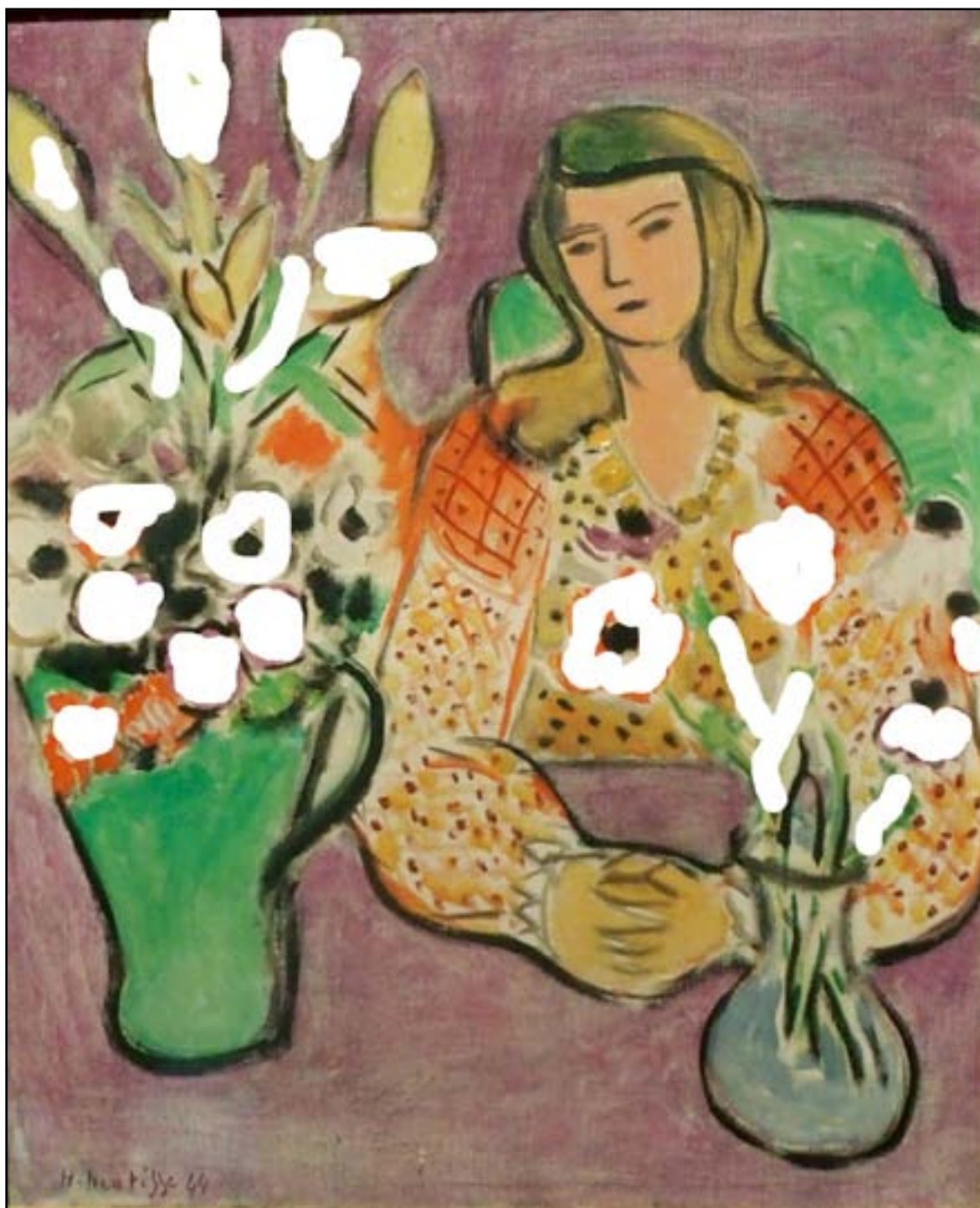
3: Scène de la vie quotidienne

# Musée des enfants

## Jeu 5: Le terrible insecte

Un terrible insecte s'est attaqué à ce tableau en dévorant les fleurs.  
Matisse sera désespéré en découvrant le désastre. Heureusement, tu es là et tu vas pouvoir réparer les dégâts !

*A l'aide de tes crayons de couleurs répare ce tableau.*



Matisse - Jeune fille aux anémones

# Musée des enfants

## Jeu 6: Le Détective.

**Alerte**, un chat a disparu !

On pense qu'il était dans un tableau de Matisse à Martigny, au musée Gianadda.

Voici quelques indices :

- La dernière fois qu'on l'a vu, il était dans un salon.
- Il était en compagnie d'un chien.

Comment s'appelle le tableau?

---



*Parc de la Fondation Gianadda - Sculpture de Nikki de Saint Phalle*



# Musée des enfants

## Jeu 7: Le restaurateur de tableaux

### Catastrophe !

Un collage de Matisse a été déchiré pendant son transport.

Les spécialistes du musée Gianadda ont besoin de toi.

Peux-tu reconstituer le tableau à l'aide de tes crayons de couleurs ?

Merci!!!!!!!!!!!!!!!!!!!!!!!!!!!! d'avance !!!!!!!!!!



*Matisse - Le cirque 1947*

# Musée des enfants

## Jeu 8: Un puzzle.

Retrouve le tableau transformé en puzzle.



Tableau no

---

Titre

---

# Musée des enfants

## Jeu 9: Observation

Retrouve ce **portrait** de Matisse par les yeux.



Titre du tableau: \_\_\_\_\_

## Jeu d'imagination

A quoi pense la personne ? Invente une petite histoire..

---

---

---

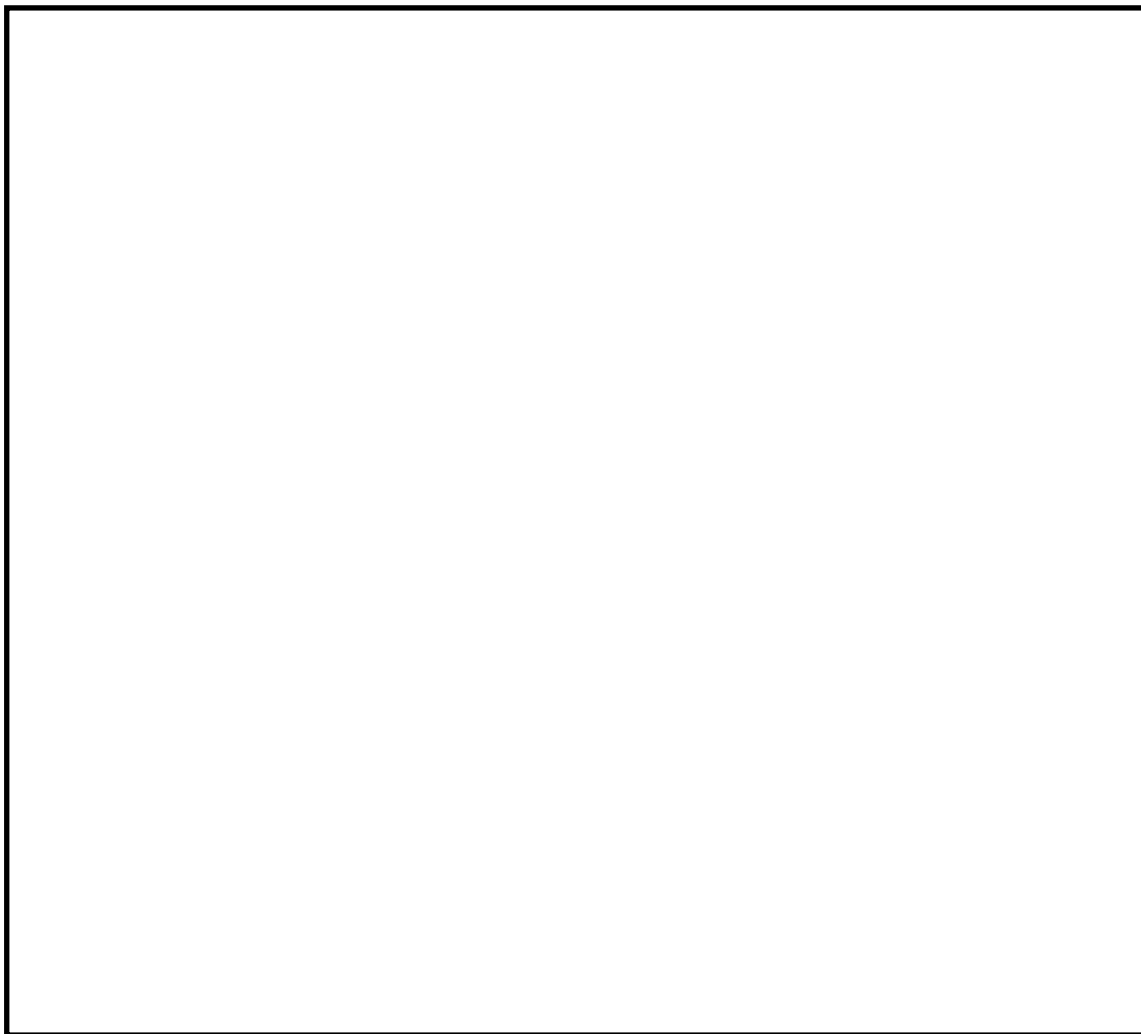
---

---

# Musée des enfants

## Jeu 10: Mon tableau préféré

Dans toute l'exposition, choisis ton tableau préféré et essaie de le copier.  
Indique ensuite en quelques lignes les raisons de ton choix.



Nom de l'artiste: \_\_\_\_\_

Titre du tableau: \_\_\_\_\_

J'ai choisi ce tableau: parce que \_\_\_\_\_

\_\_\_\_\_

\_\_\_\_\_