

Turner le romantique

«**J**e veux être attaché au mât du bateau pendant au moins quatre heures, au milieu de la tempête ... Même si je vous appelle au secours, vous ne viendrez pas ! Je sais que je vais avoir affreusement peur mais c'est le seul moyen que j'ai pour observer ce qu'est une vraie tempête ...»



4. Contrairement à beaucoup d'artistes de son temps, Turner est immédiatement reconnu et devient célèbre dès son plus jeune âge. En 1799, à 24 ans, il est même élu à l'Académie royale de peinture. Cet honneur était très rare à l'époque pour un peintre aussi jeune.

Un romantique

2. Ainsi est William Turner, un des plus extraordinaires peintres de son temps. Il avait réussi à convaincre les marins du bateau sur lequel il avait embarqué de l'attacher au mât pour mieux observer une tempête et ensuite peindre ses impressions.

5. Au 19ème siècle, un mouvement artistique qui est appelé "romantisme" apparaît en Europe. Ce mouvement, né en Allemagne, ne touche pas seulement la peinture mais aussi la musique et la poésie.

3. William Turner est anglais. Né à Londres le 23 avril 1775, dans une famille pauvre, il se fait remarquer très tôt par son talent de dessinateur et d'aquarelliste. Son père, qui est barbier, encourage son fils à suivre sa voie d'artiste et l'envoie étudier à l'Académie royale des beaux-arts où il expose dès l'âge de quinze ans.

6. Qu'est-ce que le romantisme? C'est une façon particulière d'exprimer, à travers l'art, ses sentiments profonds. La musique romantique donne souvent envie de pleurer. Beethoven ou Schubert sont des compositeurs romantiques très célèbres.



Coucher de soleil, 1840

Turner le romantique



Lumière et paysages

7. Comme tous les peintres de son époque, Turner commence par peindre des scènes mythologiques. Mais, dès 1820, sa palette de couleurs va s'éclaircir et il va s'intéresser de plus en plus aux paysages et surtout aux jeux de lumière qui baignent les paysages de ses toiles.

Un peintre comme Claude Monet a certainement été influencé par Turner.

Des couleurs et du mystère

8. Des paysages un peu rouges, un épais brouillard qui enveloppe toute la scène, une ambiance presque surnaturelle, on est en plein rêve; on est dans une toile de Turner. En représentant les objets flous, emprisonnés à l'intérieur d'un halo de couleurs chaudes, il parvient à faire vivre ses tableaux.

Un grand voyageur

10. Turner, qui a vécu assez vieux (il est mort en 1851), a beaucoup voyagé pour chercher l'inspiration et "se faire l'œil" en découvrant des nouveaux paysages. C'est ainsi qu'on le voit en Ecosse - le pays du brouillard -, en France, en Italie et même en Suisse dont il découvre avec fascination les belles montagnes.

Genève

11. En 1802, Turner séjourne à Genève d'où il part pour découvrir les Alpes. De ce voyage, il ramène quelques-unes de ses plus belles toiles. Comme sur le bateau au milieu de

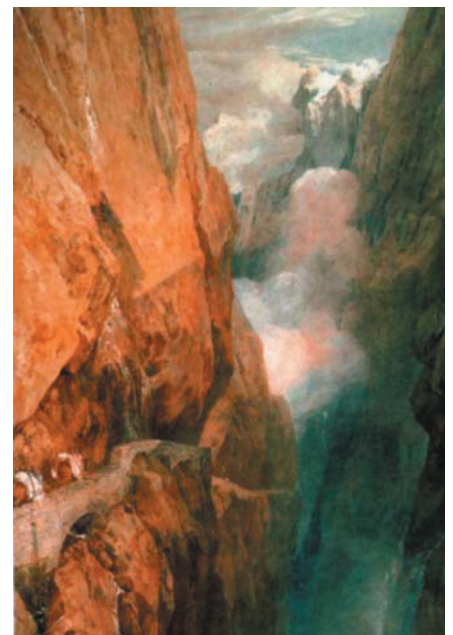


Navire de guerre, 1838

la tempête, Turner n'a pas peur de prendre des risques pour le seul plaisir de découvrir de nouvelles sensations. C'est ainsi qu'il escalade des montagnes dangereuses accompagné de guides suisses.

Londres

12. Aujourd'hui, Turner est considéré comme un des peintres anglais les plus importants de tous les temps. Si tu vas un jour à Londres, n'oublie pas d'emmener tes parents à la *National Gallery* pour admirer les Turner.



Le col du St Gothard, 1804